

LAVORARE NEGLI ENTI LOCALI



*COME SONO CAMBIATE NEGLI ANNI RISORSE
E GESTIONE DEL PERSONALE DIPENDENTE
RISPETTO ALLA POPOLAZIONE DELLA MARCA TREVIGIANA*

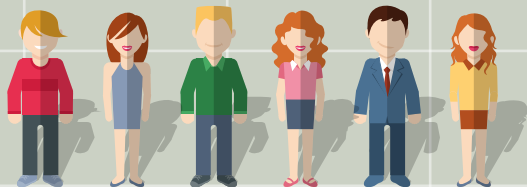
FALLIMENTO
SPENDING
della **REVIEW**

An illustration of eight stylized human figures of various ethnicities and ages standing in a row. From left to right: a woman with brown hair in a pink dress, a man with blonde hair and glasses in a blue striped shirt and orange pants, a woman with brown hair and glasses in a green top and black skirt, a man with a beard in a red shirt and blue pants, a woman with dark curly hair in a blue dress, a woman with brown hair in a pink dress, a man with blonde hair and glasses in a blue striped shirt and orange pants, and a woman with brown hair and glasses in a green top and black skirt. They are positioned in front of the large red word 'REVIEW'.

AUMENTA LA POPOLAZIONE
DIMINUISCONO I SERVIZI

PROVINCIA DI TREVISO 95 COMUNI

2004



POPOLAZIONE **825.536**



DIPENDENTI **4.225**



RAPPORTO MEDIO
POPOLAZIONE/DIPENDENTI
195,39

2014



POPOLAZIONE **883.069**



DIPENDENTI **3.792**



RAPPORTO MEDIO
POPOLAZIONE/DIPENDENTI
232,88

**+57.533
RESIDENTI
(+7%)**

**-433
UNITÀ
(-10,3%)**

(+19,2%)

RAPPORTO MEDIO DIPENDENTI/ POPOLAZIONE PARAMETRI

FASCIA DEMOGRAFICA abitanti per Comune

da 500 a 999

1/103

da 1.000 a 1.999

1/123

da 2.000 a 2.999

1/137

da 3.000 a 4.999

1/143

da 5.000 a 9.999

1/151

da 10.000 a 19.999

1/145

da 20.000 a 59.999

1/133

da 60.000 a 99.999

1/117



Provincia di Treviso
1/2.453

abitanti per Provincia

da 500.000 a 999.999



dipendenti/abitanti

1/699

RAPPORTO MEDIO dipendenti/abitanti

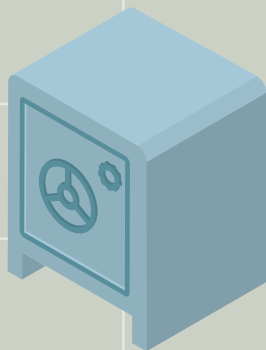
Portobuffolè
1/130

San Polo
di Piave
1/810

95 Comuni
1/233

PROVINCIA DI TREVISO 95 COMUNI

2010



FONDI CONTRATTAZIONE
15.221.322 €

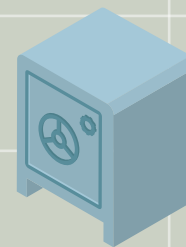
.....



RISORSE PRODUTTIVITÀ
3.608.497 €

.....

2014



FONDI CONTRATTAZIONE
13.550.778 €

.....



RISORSE PRODUTTIVITÀ
3.378.195 €

.....



PRODUTTIVITÀ MEDIA
890,87 €

**-1.670.544 €
(-11%)**

**-230.302 €
(-6,4%)**



+ POPOLAZIONE



**aumentano
i bisogni
e aumenta
la necessità
di erogare
servizi**



- DIPENDENTI



**aumentano
i carichi
di lavoro
rendendo
impossibile
l'ampliamento
dei servizi**



- RISORSE



**si riducono
gli stipendi**

ENTI LOCALI



**BLOCCO
ASSUNZIONI**

=

**mancato
ricambio
e arretramento
professionalità**



**BLOCCO CONTRATTI
NAZIONALI**

=

**mancato
riconoscimento
del merito**



**RIDUZIONE FONDI
CONTRAZIONE AZIENDALE**

=

**diminuzione
retribuzione
complessiva
e mancato
riconoscimento
della maggiore
produttività**

INVERTIRE LA ROTTA

per **EROGARE SERVIZI
EFFICIENTI e CONNESSI**



*ALLE ESIGENZE
DI CITTADINI E COMUNITÀ*



*ALL'INTERNALIZZAZIONE
E INFORMATIZZAZIONE
DEI SETTORI PRODUTTIVI*

BISOGNA



Procedere con
**NUOVE
ASSUNZIONI**

.....
**per rispondere
ai crescenti
bisogni
dei cittadini
e del tessuto
sociale e
produttivo**



INCENTIVARE la
PRODUTTIVITÀ

.....
**attraverso
il rinnovo
del CCNL
e l'integrazione
delle risorse
per gli Enti virtuosi**



Investire su
**NUOVE
PROFESSIONALITÀ**

.....
**per adattarsi
al cambiamento**

ALLA REGIONE VENETO
CHIEDIAMO
MAGGIORE,
INCISIVITÀ

RISPETTO

AL LEGISLATORE NAZIONALE

*NO AI TAGLI LINEARI,
SÌ AL RINNOVO DEL CCNL*

AI COMUNI

*NO AI CAMPANILISMI,
SÌ A FUSIONI E UNIONI*



Dati: CONTO ANNUALE Ragioneria Generale dello Stato 2014
Elaborazione grafica: AMBRAX