

DONNE E LAVORO AI TEMPI DEL COVID-19

LETIZIA BERTAZZON

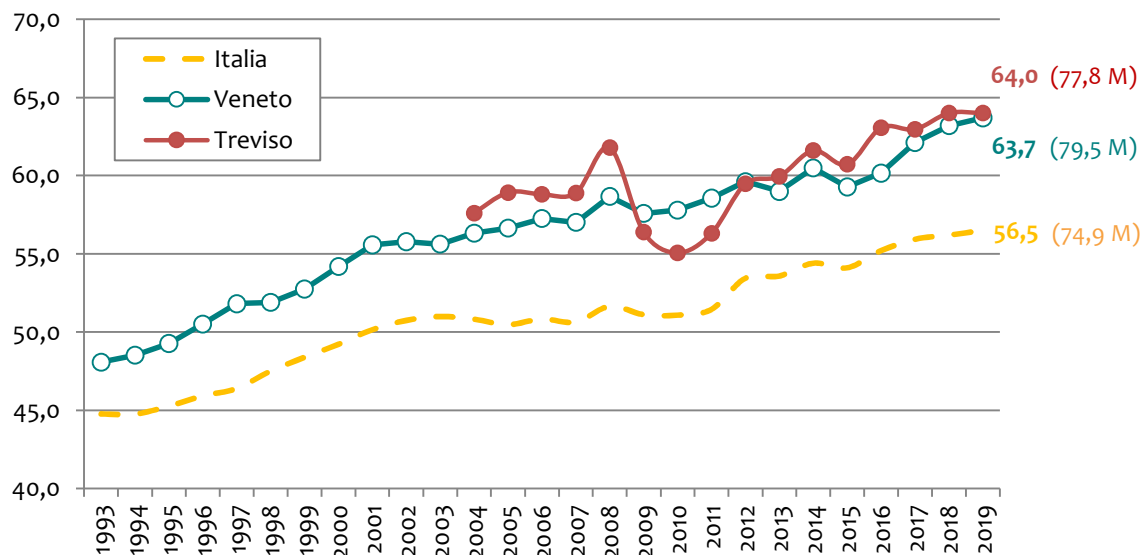
Veneto Lavoro

Treviso | 1 aprile 2022

... sullo sfondo

- ❖ *Un trend di crescita della partecipazione femminile al mercato del lavoro*
- ❖ *Ma ancora al di sotto della media europea e lontano dai livelli di alcuni paesi del nord Europa*
- ❖ *Un gap (uomini-donne) nei livelli di partecipazione ancora elevato*

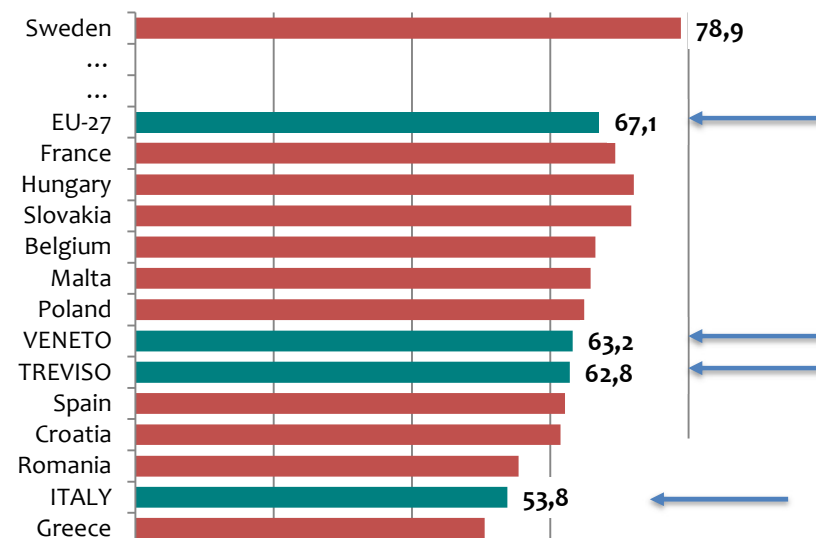
Tasso di attività femminile (15-64 anni)



*serie storica regolamento precedente fino al 2017; dal 2018 nuova serie

Fonte: elab. Veneto Lavoro su dati Istat, Rfl

Tassi di occupazione femminile (20-64 anni) nei paesi dell'Ue - 2019



Fonte: elab. Veneto Lavoro su dati Eurostat

1) DONNE E MERCATO DEL LAVORO NELLA PANDEMIA

Ocse: Women on all fronts during the COVID-19 crisis

“Donne su tutti i fronti”



2) CHE COSA È SUCCESSO NEL MERCATO DEL LAVORO?

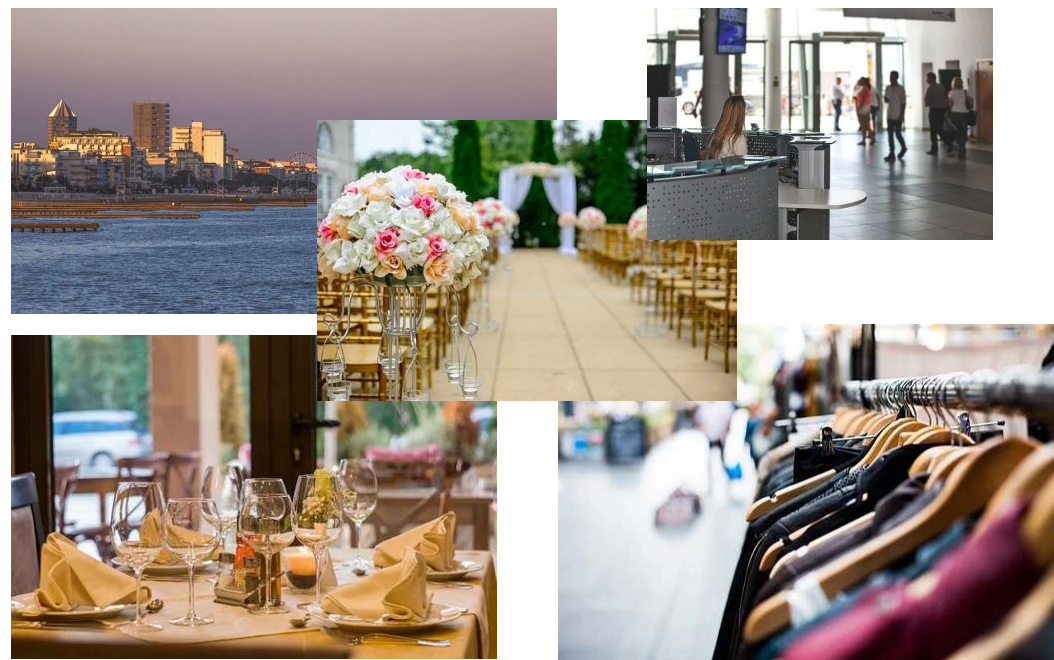
Riduzione dei livelli di partecipazione

→ riduzione dei livelli occupazionali delle donne e contestuale incremento dei livelli di inattività

Riduzione della domanda di lavoro

→ ricadute osservabili soprattutto in termini di mancate assunzioni e mancati rinnovi dei contratti di lavoro a termine

L'emergenza sanitaria nel mercato del lavoro ha avuto un impatto marcatamente selettivo soprattutto dal punto di vista settoriale.



3) CON LA PANDEMIA, VECCHI PROBLEMI CHE “TORNANO A GALLA”

Le donne più colpite?

Sicuramente penalizzate dalle caratteristiche del loro lavoro



Concentrazione in pochi settori o comparti economici

Soprattutto in ruoli che si prestano alla “flessibilizzazione” dei tempi di lavoro

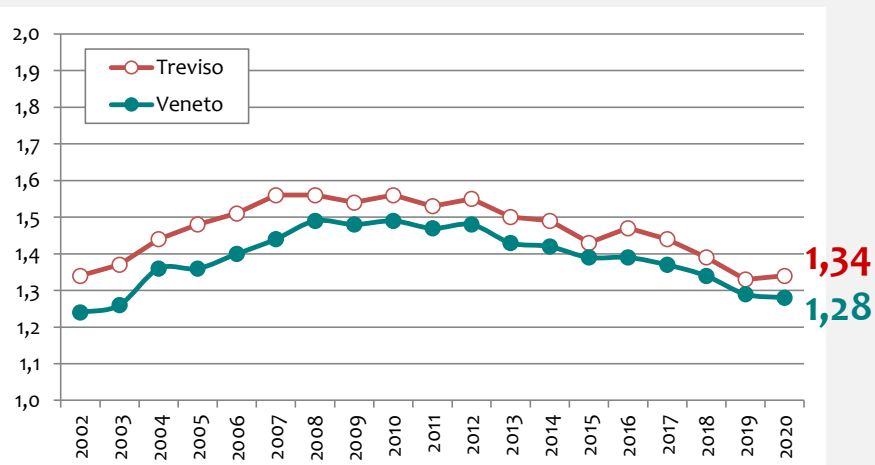


... una maggior vulnerabilità che pregiudica le carriere professionali

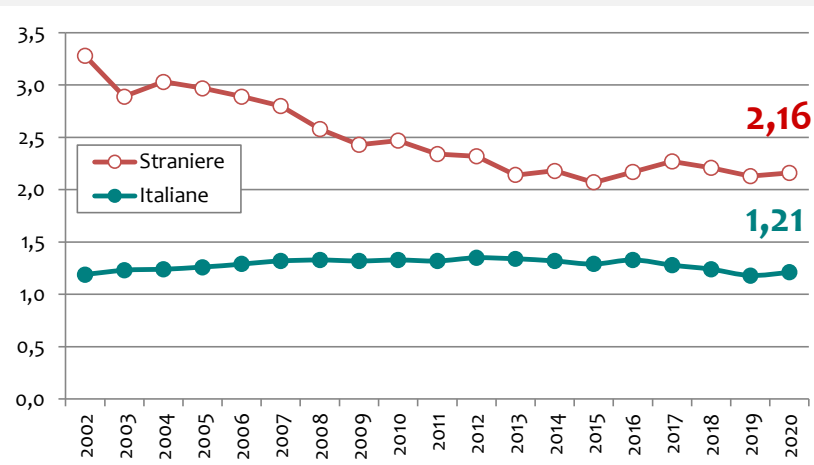
... il lavoro temporaneo, alcune forme di parasubordinazione, il part-time – ma anche il lavoro autonomo – hanno in molti casi offerto alle donne la possibilità di rimanere nel mercato del lavoro consentendo flessibilità e possibilità di conciliazione

... ma i livelli di natalità si abbassano e la popolazione invecchia

Tasso di fecondità totale (numero medio di figli per donna)

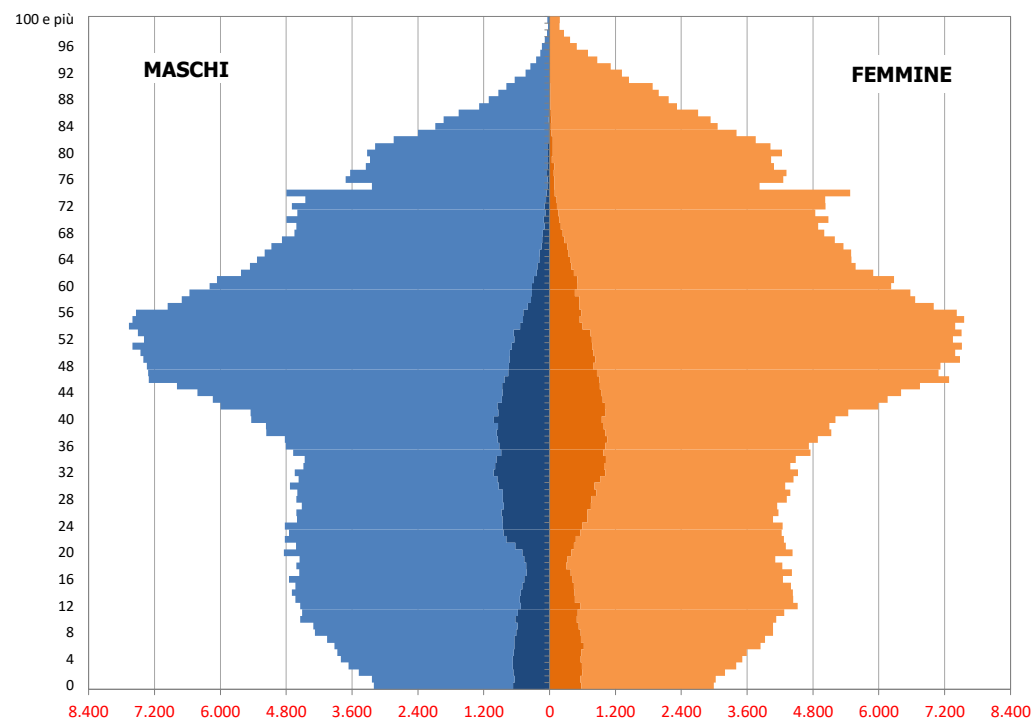


Treviso - Tasso di fecondità totale per cittadinanza



Fonte: elab. Veneto Lavoro su dati Istat, Iscritti in anagrafe per nascita

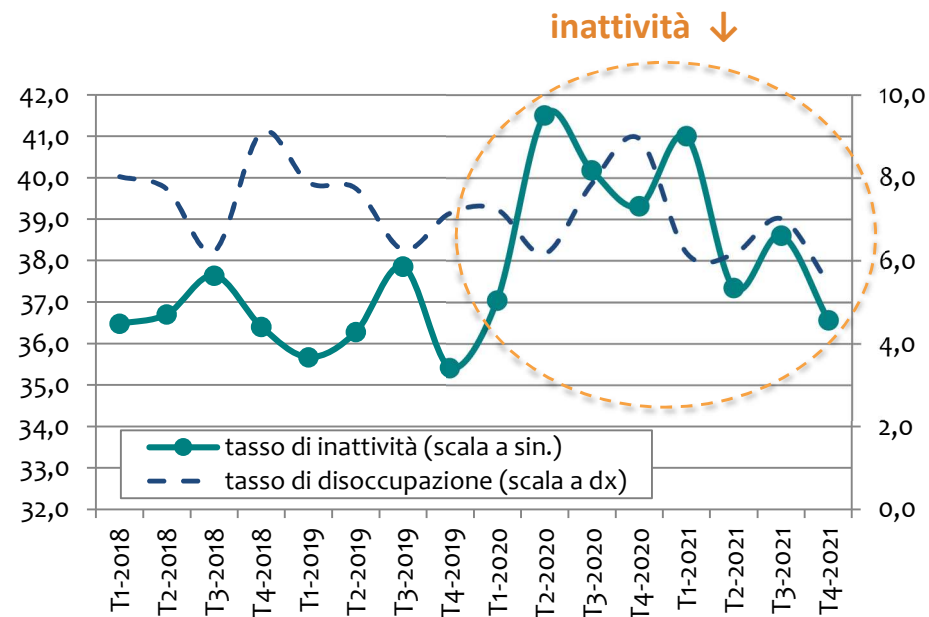
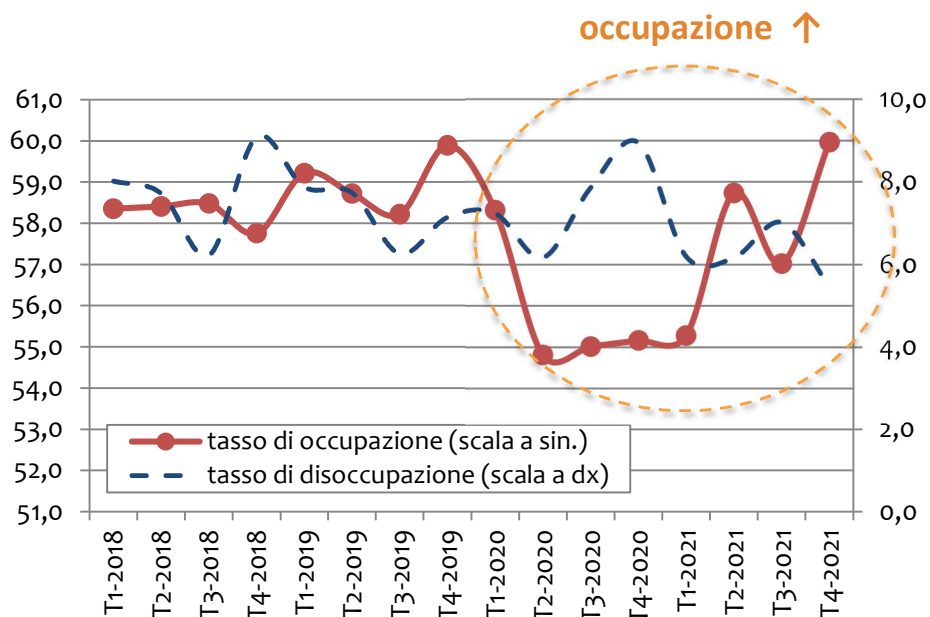
Piramide demografiche della popolazione residente in provincia di Treviso. Residenti per età e cittadinanza al 1° gennaio 2021



Fonte: elab. Veneto Lavoro su dati Istat, Censimento permanente

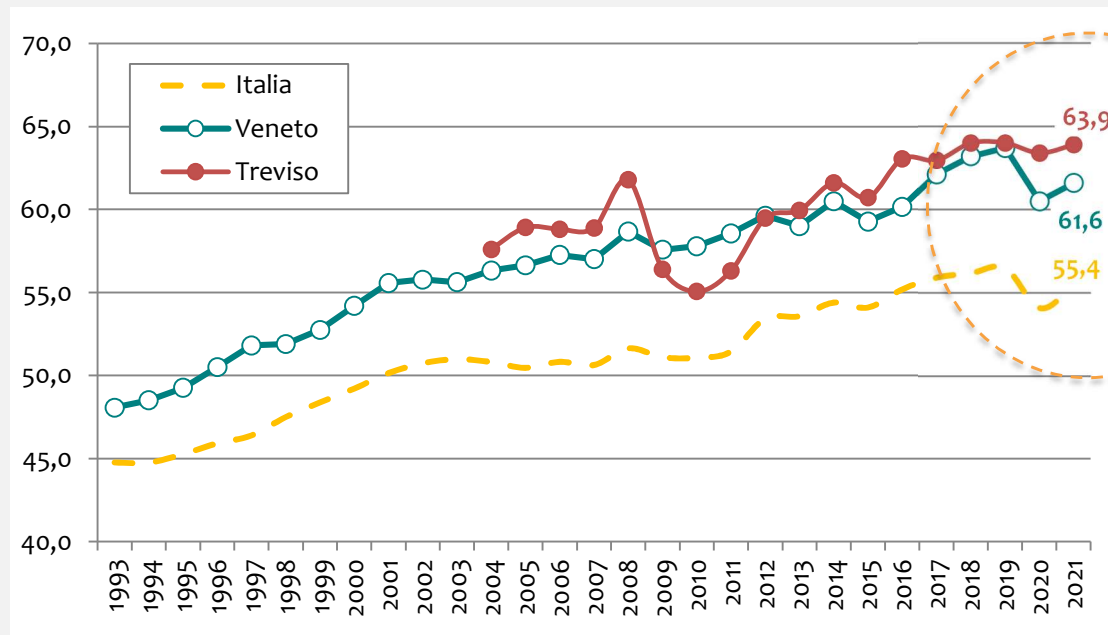
4) Nel 2021, recupero dei livelli di partecipazione e dei livelli occupazionali

VENETO. Tasso di occupazione e inattività (15-64 anni) e tasso di disoccupazione per trimestre* - DONNE



*serie storiche ricostruite
Fonte: elab. Veneto Lavoro su dati Istat, Rfl

Tasso di attività femminile (15-64 anni)



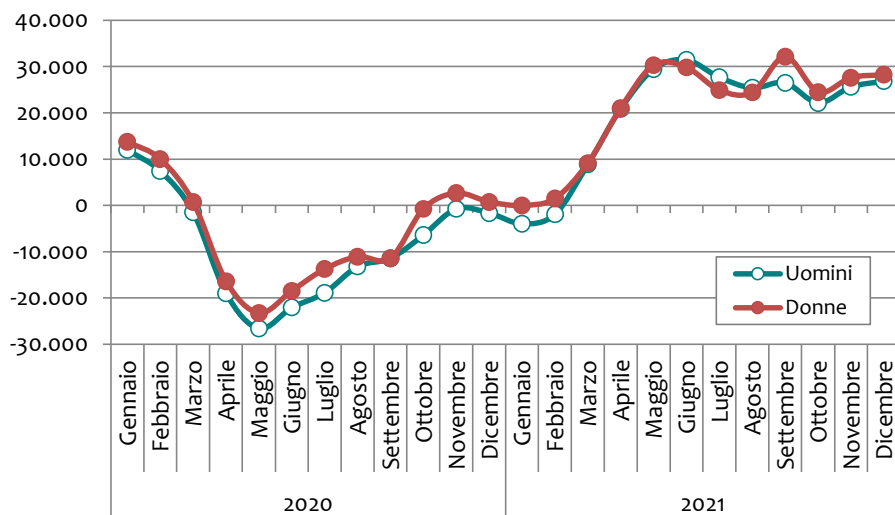
*serie storica regolamento precedente fino al 2017; dal 2018 nuova serie

Fonte: elab. Veneto Lavoro su dati Istat, Rfl

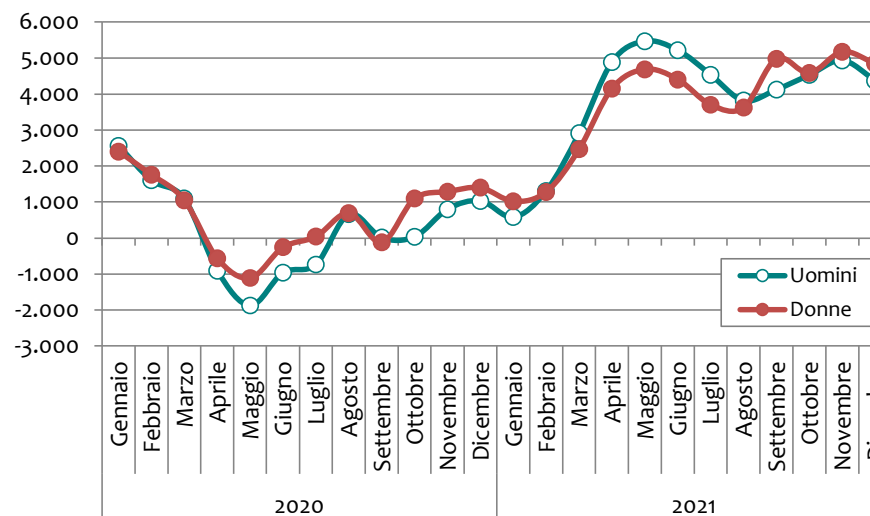
... delle posizioni di lavoro dipendente (effetto rimbalzo)

Posizioni di lavoro dipendente* per genere nel 2020 e 2021
Variazioni tendenziali a 12 mesi

Veneto



TREVISO

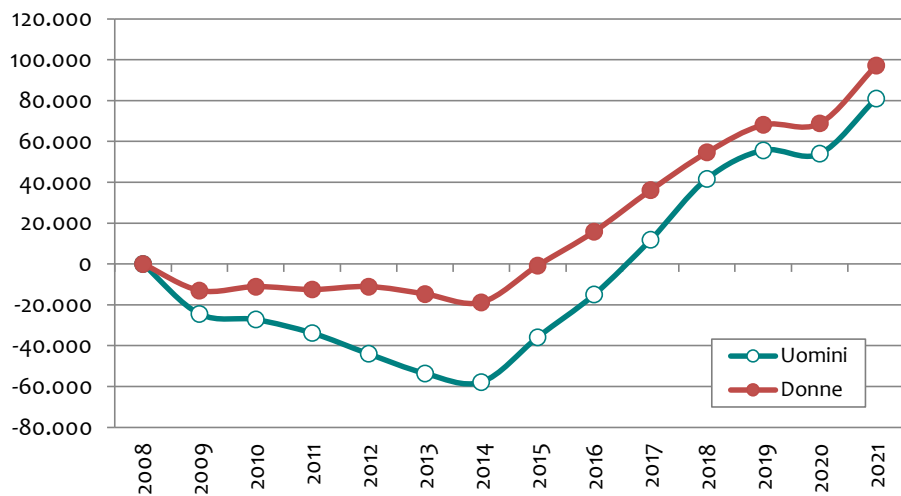


* tempo indeterminato, determinato, apprendistato e somministrazione
Fonte: elab. Veneto Lavoro su dati Silv (estrazione 25 gennaio 2022)

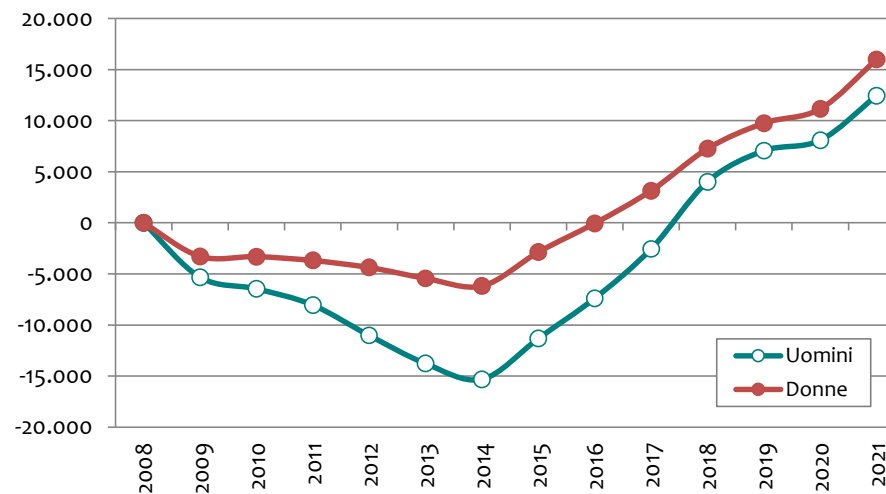
... delle posizioni di lavoro dipendente (effetto rimbalzo)

Posizioni di lavoro dipendente* per genere
Variazioni cumulate, dicembre 2008 = 0

Veneto



TREVISO



* tempo indeterminato, determinato, apprendistato e somministrazione
Fonte: elab. Veneto Lavoro su dati Silv (estrazione 25 gennaio 2022)

5) ... ma UN DIVARIO CHE PERMANE

Guardando la domanda di lavoro (in termini di assunzioni/nuovi rapporti di lavoro attivati):

- ❖ donne ancora fortemente ancorate ad alcuni ambiti professionali, tradizionalmente declinati al femminile
- ❖ rapporti a termine leggermente più numerosi che tra gli uomini
(tra le donne la pandemia ha determinato una forte contrazione delle attivazioni contrattuali a termine)
- ❖ maggior presenza di rapporti di lavoro ad orario ridotto

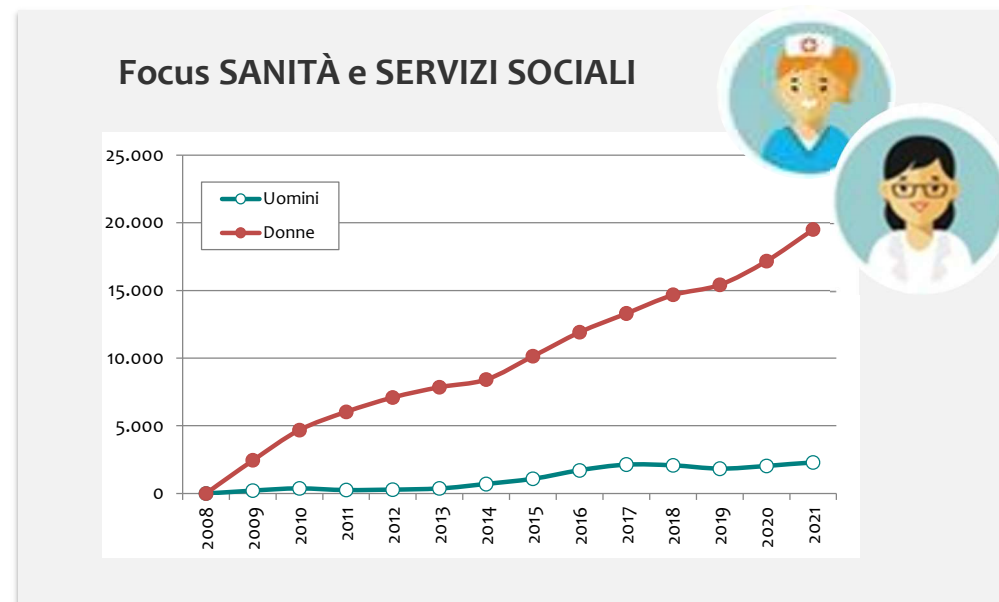
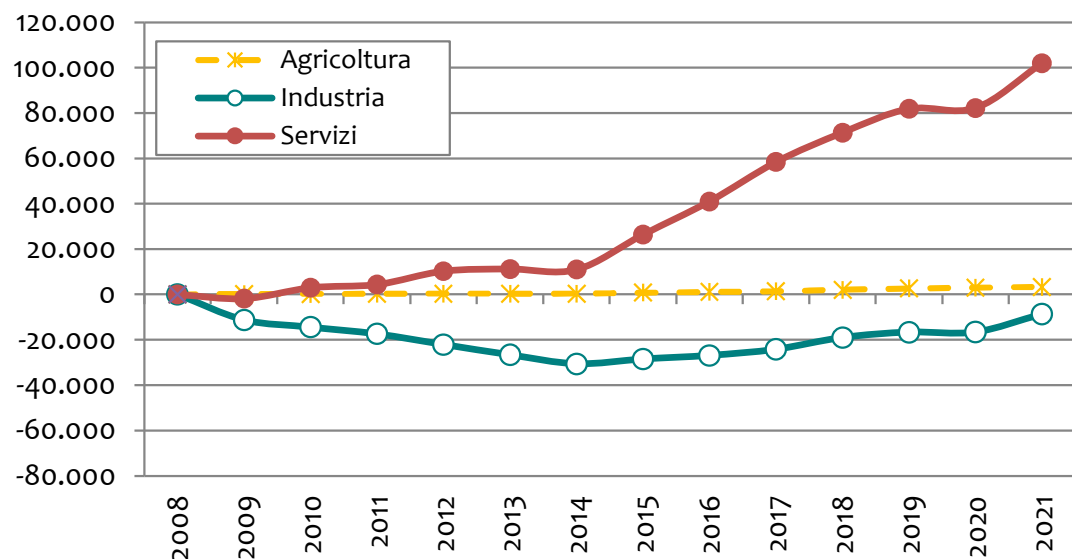
Nel 2021 l'incidenza delle assunzioni part-time è ancora particolarmente elevata per le donne:

→ (pur in leggera diminuzione rispetto al 2019) raggiunge il 44% in Veneto e il 40% in provincia di Treviso.

→ nel caso degli uomini si attesta nel 2021 al 21% in Veneto e al 17% in provincia di Treviso.

6) Una ripresa che interessa in particolare alcuni ambiti del terziario...

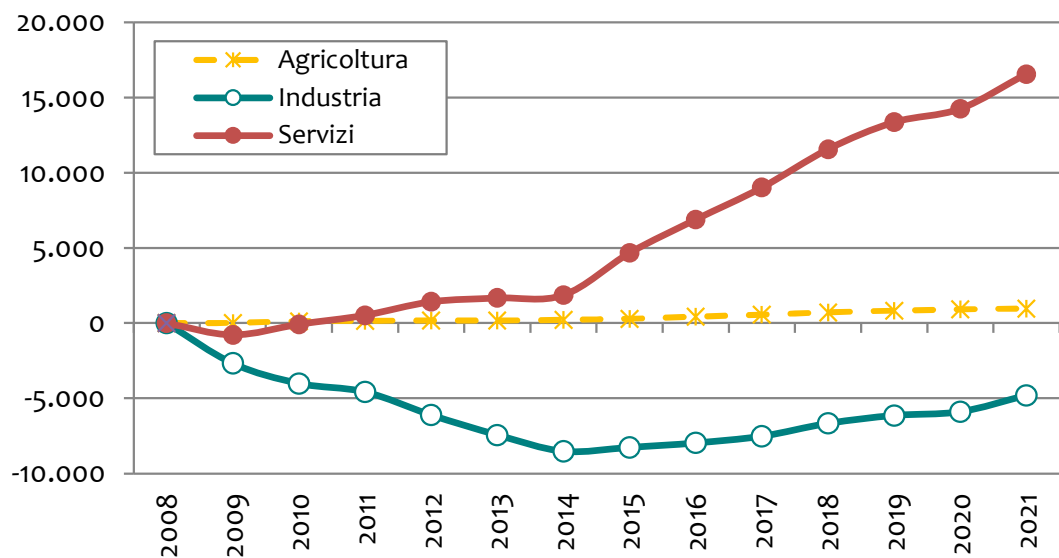
VENETO. Posizioni di lavoro dipendente* DONNE PER SETTORE
Variazioni cumulate, dicembre 2008 = 0



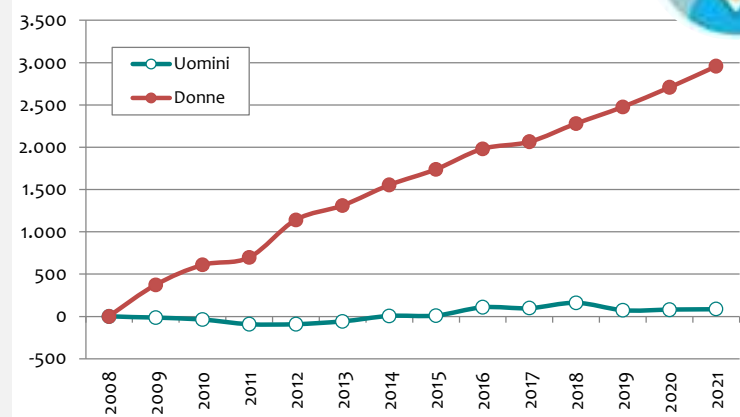
* tempo indeterminato, determinato, apprendistato
Fonte: elab. Veneto Lavoro su dati Silv (estrazione 25 gennaio 2022)

TREVISO. Posizioni di lavoro dipendente* DONNE PER SETTORE

Variazioni cumulate, dicembre 2008 = 0



Focus SANITÀ e SERVIZI SOCIALI



* tempo indeterminato, determinato, apprendistato

Fonte: elab. Veneto Lavoro su dati Silv (estrazione 25 gennaio 2022)

7) Lo «strano caso» della crescita delle dimissioni...

- ❖ un fenomeno legato a ragioni di diversa natura
- ❖ in base a logiche di scelta rispetto alle (diverse) opportunità offerte

Treviso. Dimissioni nel lavoro dipendente* per genere e trimestre (2019-2021) Valori arrotondati alle 5 unità



	UOMINI				DONNE			
	1° trim.	2° trim.	3° trim.	4° trim.	1° trim.	2° trim.	3° trim.	4° trim.
2019	5.161	4.920	4.720	4.616	2.775	2.840	3.079	2.961
2020	4.885	2.418	4.276	4.003	2.874	1.627	2.716	2.609
2021	4.651	5.551	5.624	6.192	2.528	3.182	3.928	4.375
Var. 2020/2019	-5%	-51%	-9%	-13%	4%	-43%	-12%	-12%
Var. 2021/2019	-10%	13%	19%	34%	-9%	12%	28%	48%

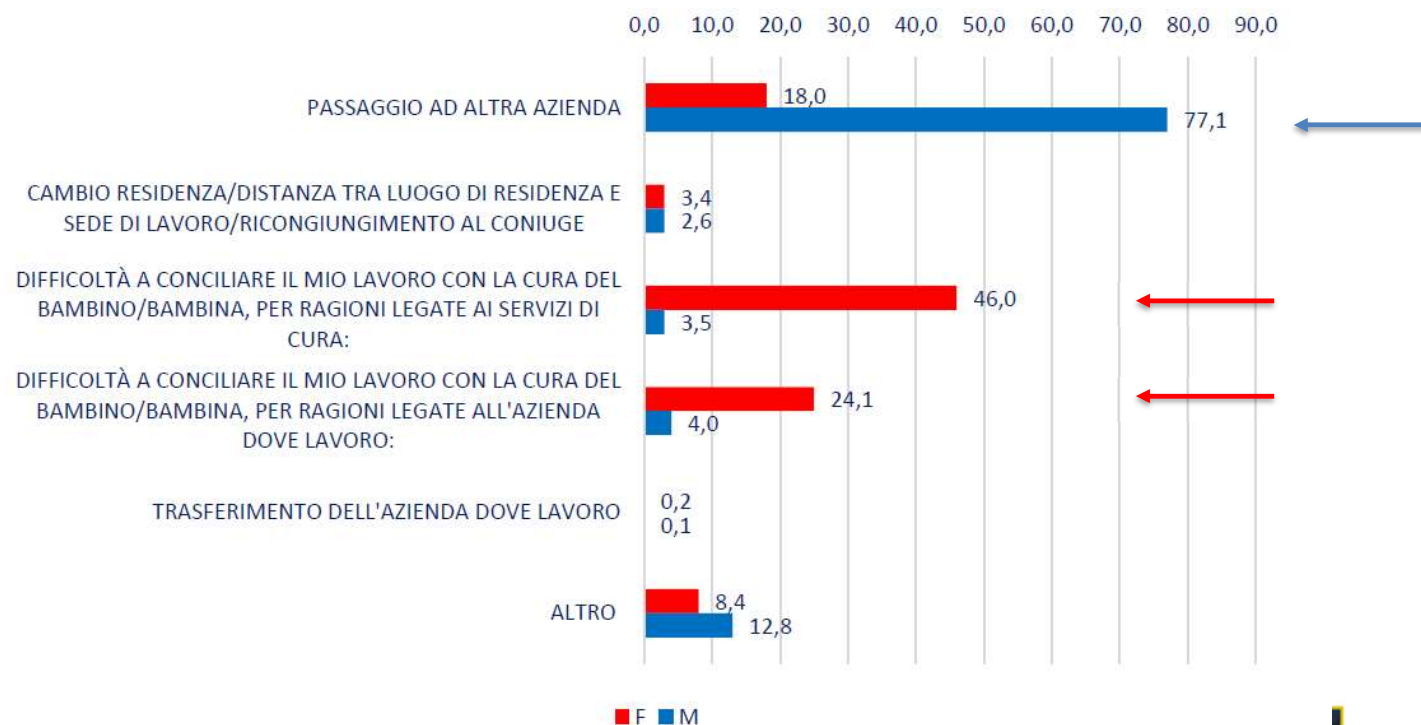
* tempo indeterminato, determinato, apprendistato, somministrazione.

Fonte: elab. Veneto Lavoro su dati Silv (estrazione 25 gennaio 2022)

❖ Verso nuove opportunità di lavoro? Non sempre...

ITALIA. Incidenza % motivazioni convalide su totale convalide per genere (2020)

Fonte: INL (Relazione annuale sulle convalide delle dimissioni e risoluzioni consensuali delle lavoratrici madri e dei lavoratori padri ai sensi dell'art. 55 del Decreto Legislativo 26 marzo 2001, n. 151, www.ispettorato.gov.it)



8) ...in alcuni profili professionali (elevati) si fanno spazio le donne

❖ Segnali di (leggerissima) crescita in alcuni ambiti a bassa partecipazione femminile

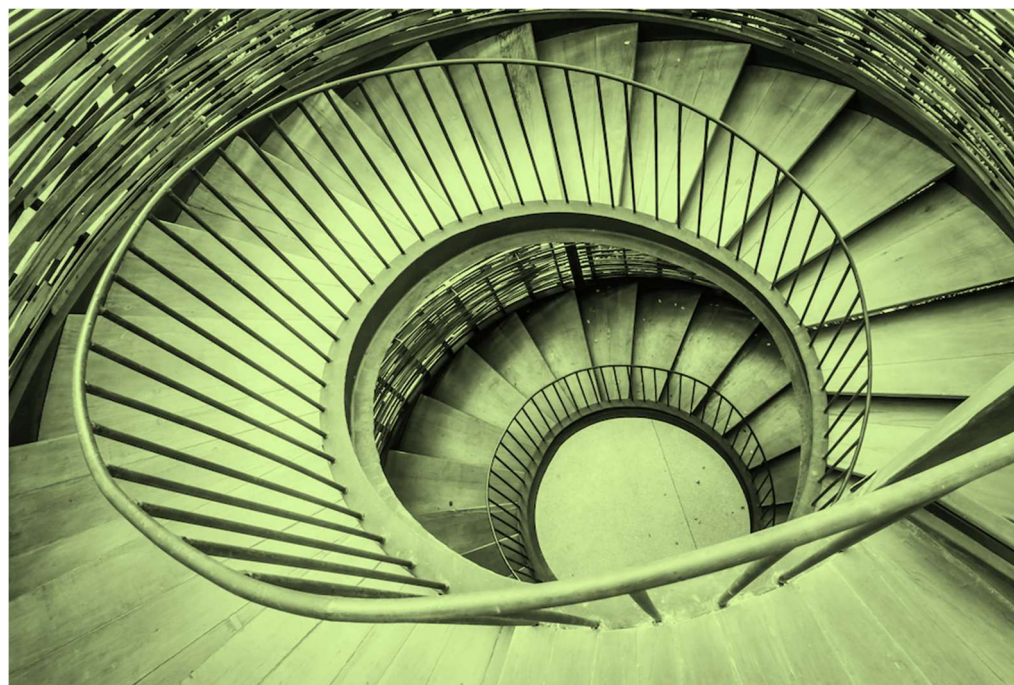
Nel comparto industriale, si rafforza (seppur lentamente) l'impiego di donne nelle mansioni specializzate legate alla produzione e alla gestione aziendale, all'informatica e all'ingegneria. Tra le figure impiegate crescono le funzioni amministrative nei diversi ambiti aziendali.

Nel terziario si rafforzano le elevate specializzazioni nel mondo dell'istruzione/formazione, ma anche le specializzazioni tecnico scientifiche. Nel comparto sanitario è peculiare, nel caso delle donne, la crescita dei profili medici e dei tecnici sanitari.

... gli effetti positivi dell'istruzione



9) ... un circolo vizioso da scardinare





REGIONE DEL VENETO

GRAZIE PER L'ATTENZIONE

www.venetolavoro.it | www.cliclavoroveneto.it

