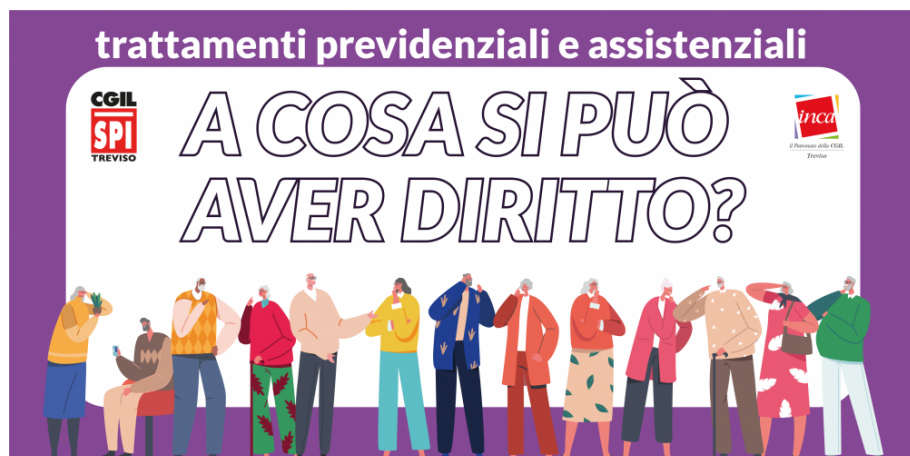


Controlla la tua pensione, anche nel 2023 informati con lo SPI CGIL

Informazioni Spi - 15/05/2023



Le norme del sistema pensionistico sono complesse e considerano molte variabili, per questo è importante affidarsi a chi conosce bene la materia. Consulta le pratiche schede su Pensioni e trattamenti collegati e fissa un appuntamento allo SPI CGIL per il controllo della tua pensione!

In stretta collaborazione con il Sistema Servizi CGIL, e in particolare con il Patronato INCA, grazie alla campagna permanente **“Controlla la tua pensione”** gli operatori **SPI CGIL** presenti nelle sedi e nei recapiti comunali **sono a disposizione dei cittadini per fornire informazioni in ambito previdenziale e assistenziale e per verificare la correttezza degli assegni in pagamento e dei trattamenti ad esso collegati**. Spesso, infatti, i controlli fanno emergere particolari norme e casi che possono nascondere arretrati da recuperare o diritti da reclamare, in particolare i cosiddetti **“diritti inespressi”**, ovvero quei trattamenti a cui si può avere accesso su specifica domanda.

Per aiutare le famiglie e i pensionati, lo SPI CGIL trevigiano mette inoltre **a disposizione online alcune pratiche indicazioni di base, aggiornate ogni anno**, e valide per potersi orientare in questo universo e **capire un po’ meglio quali sono le misure e le prestazioni collegate alle pensioni**. L'invito, poi, è quello di prendere appuntamento nelle sedi e nei recapiti, per procedere a un'accurata verifica della propria situazione e dei trattamenti in pagamento.

[Per consultare la sezione dedicata a PENSIONI E TRATTAMENTI COLLEGATI, cliccare qui](#)



PENSIONI & TUTELE

[Per fissare un appuntamento in una delle sedi SPI CGIL, cliccare qui](#)



SEDI E ORARI SPI CGIL TREVISO

[Per conoscere l'elenco dei recapiti comunali SPI CGIL, cliccare qui](#)



RECAPITI COMUNALI SPI CGIL TREVISO